



แบบสำรวจ ข้อมูลตลาดหมู่บ้าน/ชุมชน ในเขต อปท.

เทศบาลตำบลเวียงป่าเป้า อำเภอเวียงป่าเป้า จังหวัดเชียงราย

แบบสำรวจนี้เป็นส่วนหนึ่งของการสำรวจตลาดที่มีอยู่ในปัจจุบัน เรื่อง “ข้อมูลตลาดหมู่บ้าน/ชุมชน ในเขต อปท.” โดยข้อมูลจากแบบสำรวจนี้เป็นการวิเคราะห์ข้อมูลตลาดในหมู่บ้านทั่วประเทศ เพื่อประกอบการตัดสินใจแนวทางการให้มีสิ่งปลูกสร้างตลาดแห่งใหม่ให้กับหมู่บ้าน ที่มีความประสงค์ต้องการสร้างตลาดใหม่ และสำหรับหมู่บ้านที่มีตลาดอยู่แล้ว แต่มีความประสงค์ขยายตลาดเพื่อตอบสนองความต้องการของประชาชนในหมู่บ้านให้มีประสิทธิภาพมากยิ่งขึ้น ทั้งนี้ ขอความร่วมมือผู้ตอบแบบสำรวจ ได้โปรดให้ข้อมูลที่เป็นข้อเท็จจริง เพื่อเป็นประโยชน์แก่หมู่บ้านของท่านเอง รวมทั้งการจัดสรรทรัพยากรต่าง ๆ ให้เกิดความคุ้มค่า เกิดประโยชน์สูงสุด และตอบสนองความต้องการของประชาชนได้อย่างทั่วถึงและยั่งยืน

คำชี้แจง ➤ โปรดทำเครื่องหมาย ✓ ลงในช่อง หน้าข้อความที่ตรงกับคำตอบของท่าน หรือเติมข้อความให้สมบูรณ์

๑. ข้อมูลเบื้องต้นของ อบต./เทศบาล

- ๑.๑ จำนวนประชากรในเขตพื้นที่ อบต./เทศบาล จำนวน.....๔,๐๔๗.....คน
- ๑.๒ จำนวนครัวเรือนในเขตพื้นที่ อบต./เทศบาล จำนวน.....๒,๔๖๖.....ครัวเรือน
- ๑.๓ ขนาดพื้นที่ อบต./เทศบาล.....๔.๒.....ตารางกิโลเมตร
- ๑.๔ ในเขตพื้นที่ อบต./เทศบาล ของท่านมีตลาดหรือไม่

ไม่มี

มี โปรดระบุรายละเอียดดังต่อไปนี้

จำนวนตลาดทั้งหมด ๔ แห่ง จำแนกออกเป็น

- ตลาด อปท. จำนวน.....แห่ง
- ตลาดเอกชน จำนวน.....๑.....แห่ง
- ตลาดนัด จำนวน.....๒.....แห่ง

| ประเภทของตลาด | ชื่อตลาด | ที่ตั้ง (ระบุ : หมู่.../ชื่อชุมชน) | พิกัด (ละติจูด/ลองจิจูด) | จำนวนแผงสินค้า (แผง) |
|---------------|-------------------------|---------------------------------------|-----------------------------|-------------------------|
| ตลาด อปท. | - | - | - | - |
| ตลาดเอกชน | ๑. ตลาดสดหัวเวียง | ๑. หมู่ ๑ ชุมชนหัวเวียง | ๑. ๑๙.๓๖๗๖, ๙๙.๕๐๓๕ | ๑. ๓๑-๑๐๐ แผง |
| ตลาดนัด | ๑. ถนนคนเดิน (วันเสาร์) | ๑. หมู่ ๑ ชุมชนหัวเวียง | ๑. ๑๙.๓๖๖๕, ๙๙.๕๐๔๐ | ๑. ๓๑-๑๐๐ แผง |
| | ๒. กาดก้อม | ๒. หมู่ ๖ ชุมชนบ้านกุ่ม | ๓. ๑๙.๓๕๓๑, ๙๙.๕๐๙๕ | ๓. ๓๑-๑๐๐ แผง |

หมายเหตุ : “ตลาด” หมายความว่า สถานที่ซึ่งปกติจัดไว้ให้ผู้ค้าใช้เป็นที่พักผ่อนเพื่อจำหน่ายสินค้าประเภทสัตว์ เนื้อสัตว์ ผัก ผลไม้ หรืออาหารอันมีสภาพเป็นของสด ประกอบหรือปรุงแล้วหรือของเสียง่าย ทั้งนี้ ไม่ว่าจะมีการจำหน่ายสินค้าประเภทอื่นด้วยหรือไม่ก็ตาม และหมายความรวมถึงบริเวณซึ่งจัดไว้สำหรับให้ผู้ค้าใช้เป็นที่พักผ่อนเพื่อจำหน่ายสินค้าประเภทดังกล่าวเป็นประจำหรือเป็นครั้งคราวหรือตามวันที่กำหนด

๒. กรณีที่ไม่มีตลาดในเขตพื้นที่ อบต./เทศบาล

๒.๑ มีรถเร่ เพื่อจำหน่ายสินค้าประเภทสัตว์ เนื้อสัตว์ ผัก ผลไม้ หรืออาหารอันมีสภาพเป็นของสด ประกอบหรือปรุงแล้วหรือของเสียง่าย บริการประชาชนภายในหมู่บ้าน หรือไม่

- มี ไม่มี

๒.๒ ระยะห่างจากหมู่บ้านกับตลาดใกล้เคียง ระยะทาง.....กิโลเมตร

๒.๓ ตลาดใกล้เคียงที่ประชาชนเดินทางไปจับจ่ายใช้สอย

๒.๓.๑ ชื่อที่อยู่.....

๒.๓.๒ ชื่อที่อยู่.....

๒.๓.๓ ชื่อที่อยู่.....

๓. การก่อสร้างและปรับปรุงตลาด

๓.๑ อบต./เทศบาลมีความประสงค์ปรับปรุงตลาดหรือไม่

ไม่ต้องการ

ต้องการ ระบุชื่อตลาดและที่อยู่.....

๓.๒ อบต./เทศบาล มีความประสงค์สร้างตลาดใหม่หรือไม่

ไม่ต้องการ

ต้องการ โปรดระบุรายละเอียดดังต่อไปนี้

๑) สร้างใหม่ในที่ใหม่

๒) สร้างใหม่ในที่เดิม

๓.๓ กรณีสร้างตลาดในที่ใหม่ มีสถานที่ก่อสร้างตลาด หรือไม่

ไม่มี

มี โปรดระบุรายละเอียดดังต่อไปนี้

๑) กรรมสิทธิ์ที่ดิน

อปท.

อื่น ๆ โปรดระบุ.....

๒) สถานที่ตั้งการก่อสร้าง/ที่อยู่..... หมู่ที่..... ตำบล.....

อำเภอ..... จังหวัด.....

๓) จำนวนพื้นที่.....ไร่.....งาน.....ตารางวา

๓.๔ จำนวนแผงสินค้า

ไม่เกิน ๓๐ แผง

๓๑ - ๑๐๐ แผง

๑๐๑ แผงขึ้นไป

๓.๕ ตลาดแห่งใหม่สามารถสร้างประโยชน์ให้กับหมู่บ้าน/ชุมชน มากน้อยเพียงใด

มาก

ปานกลาง

น้อย

๓.๖ ตลาดแห่งใหม่มีความยั่งยืน มากน้อยเพียงใด

มาก

ปานกลาง

น้อย

ข้อมูลตลาดในเขตเทศบาลตำบลเวียงป่าเป้า

เทศบาลตำบลเวียงป่าเป้า มีตลาดอยู่ ๒ ลักษณะ ดังนี้

๑. ตลาดที่มีโครงสร้างอาคาร จำนวน ๑ แห่ง คือ ตลาดสดหัวเวียง (เอกชน)

๒. ตลาดที่ไม่มีโครงสร้างอาคาร จำนวน ๒ แห่ง คือ

- ถนนคนเดิน (วันเสาร์) ถนนข้างตลาดสดหัวเวียง

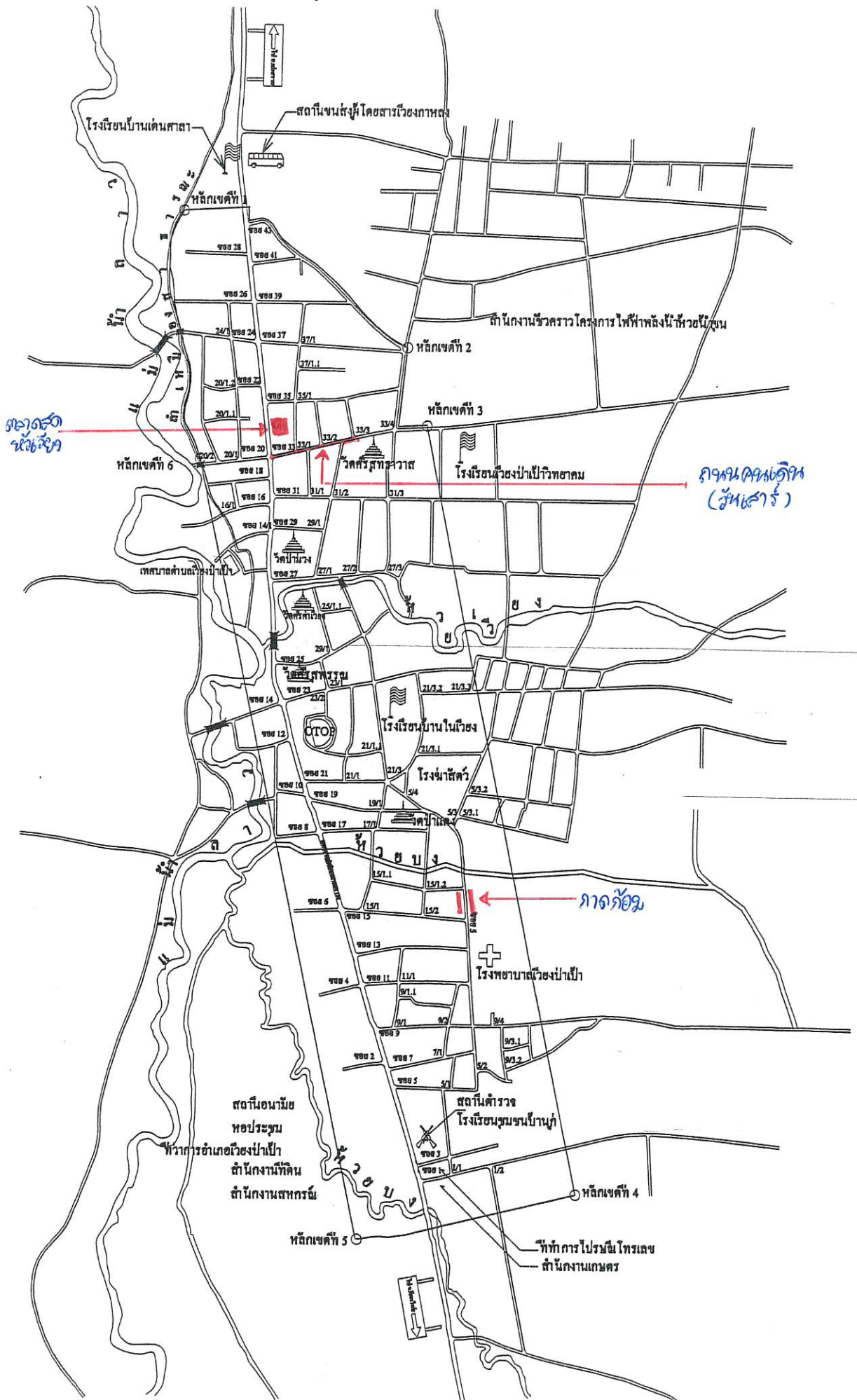
- กาดก้อม บริเวณถนนหน้าโรงพยาบาลเวียงป่าเป้า

และไม่มีตลาดในความรับผิดชอบของเทศบาลตำบลเวียงป่าเป้า

| ประเภท | ชื่อตลาด | ที่ตั้ง (ระบุ : หมู่.../ชื่อชุมชน) | พิกัด (ละติจูด/ลองจิจูด) | จำนวนแผง สินค้า (แผง) |
|-----------|-------------------------------------|---|--|--------------------------------|
| ตลาด อปท. | - | - | - | - |
| ตลาดเอกชน | ๑.ตลาดสดหัวเวียง | ๑. หมู่ ๑ ชุมชนหัวเวียง | ๑. ๑๙.๓๖๗๖, ๙๙.๕๐๓๕ | ๑. ๓๑-๑๐๐ แผง |
| ตลาดนัด | ๑.ถนนคนเดิน (วันเสาร์) ๒.กาดก้อม | ๑. หมู่ ๑ ชุมชนหัวเวียง ๒. หมู่ ๖ ชุมชนบ้านกู่ | ๑. ๑๙.๓๖๖๕, ๙๙.๕๐๔๐ ๒. ๑๙.๓๕๓๑, ๙๙.๕๐๙๕ | ๑. ๓๑-๑๐๐ แผง ๒. ๓๑-๑๐๐ แผง |

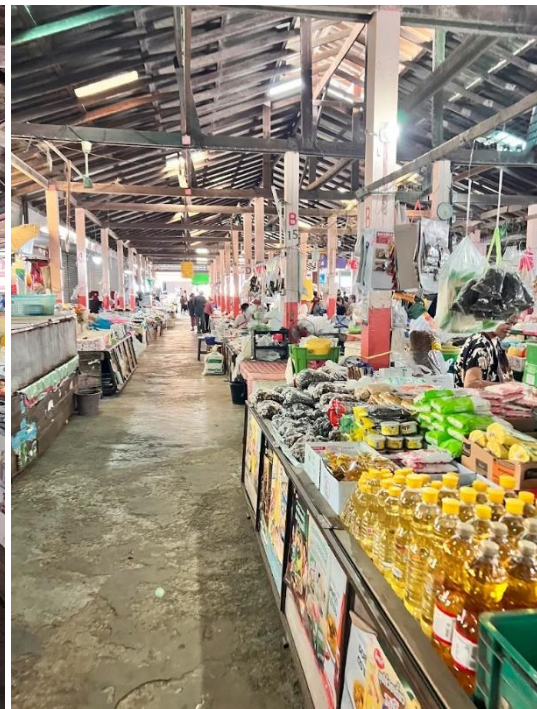
แผนที่เขตควบคุมเทศบาลตำบลเวียงป่าเป้า

ทิศเหนือ



แผนที่เขตควบคุมเทศบาลตำบลเวียงป่าเป้า

รูปภาพตลาดสดหัวเวียง



รูปภาพตลาด กาดก้อม



รูปภาพตลาดประชารัฐท้องถิ่นสุขใจ (ถนนคนเดินวันเสาร์)

